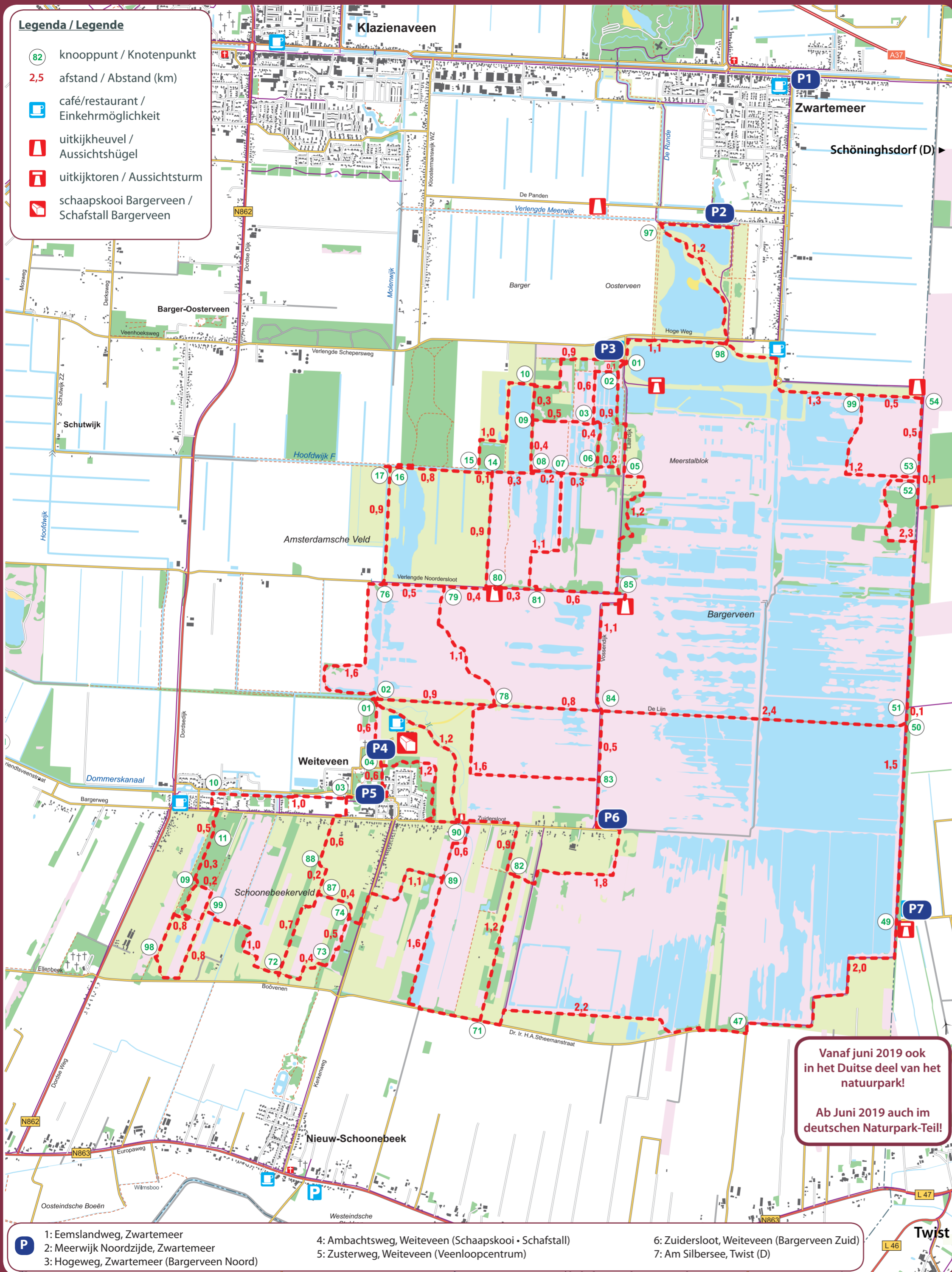


Legenda / Legende

- 82 knooppunt / Knotenpunkt
- 2,5** afstand / Abstand (km)
- café/restaurant /
Einkehrmöglichkeit
- uitkijpkeuvel /
Aussichtshügel
- uitkijktoren / Aussichtsturm
- schaapskooi Bargerveen /
Schafstall Bargerveen



Vanaf juni 2019 ook
in het Duitse deel van het
natuurpark!

Ab Juni 2019 auch im
deutschen Naturpark-Teil!

- 1: Eemslandweg, Zwartemeer
- 4: Ambachtsweg, Weiteveen (Schaapskooi • Schafstall)
- 6: Zuidersloot, Weiteveen (Bargerveen Zuid)
- 2: Meerwijk Noordzijde, Zwartemeer
- 5: Zusterweg, Weiteveen (Veenloopcentrum)
- 7: Am Silbersee, Twist (D)
- 3: Hogeweg, Zwartemeer (Bargerveen Noord)

Foto's • Fotograaf: Hans Dekker (Titel), Frohwald Poppe, Jans de Vries
www.deutschland-nederland.eu

Provincie Drenthe
 Recreatieschap Drenthe
 Staatsbosbeheer
 Niedersächsisches Ministerium
für Bundes- und Europaangelegenheiten
 Europäische Union
 INTERREG
Deutschland
 EDR
 EDR

Unterstützt durch / Mede mogelijk gemaakt door:

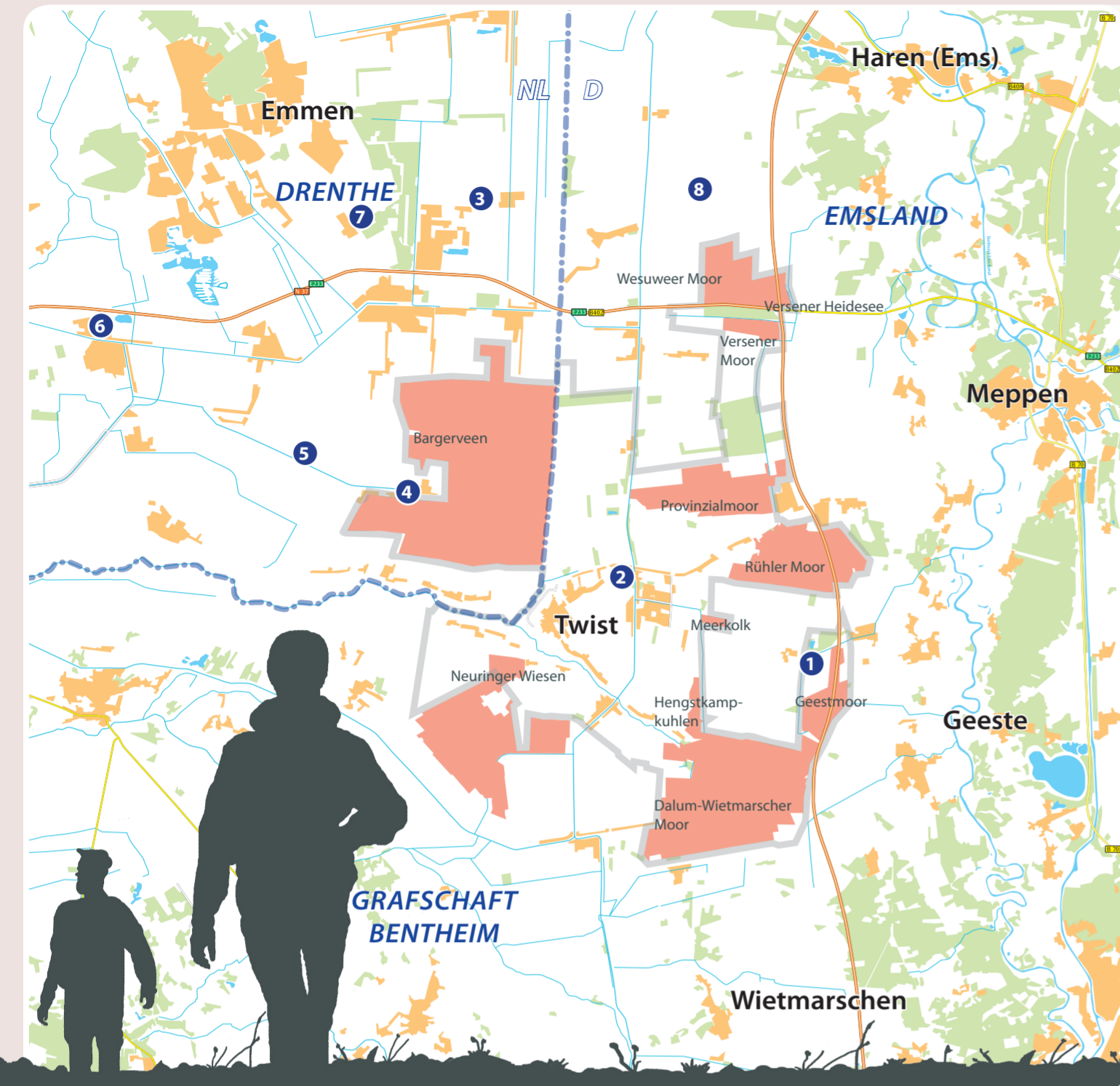
Internationale Naturpark Bourtanger Moor - Bargerveen e.V.
 Ordeniederung 2 • D-49716 Meppen
 Telefon: +49 (0) 59 31 - 44 22 77 • Fax: +49 (0) 59 31 - 44 36 44
 info@naturpark-moor.eu •
 www.naturpark-moor.de • www.naturpark-veenland.nl
 Staatsbosbeheer Het Veenland
 Kamerlingswijk 83 oz • NL - 7894 AJ Zwartemeer
 Telefon: +31 (0) 591 - 39 06 02
 www.staatsbosbeheer.nl
 Recreatieschap Drenthe
 Brink 4b • NL - 7981 BZ Diever
 Telefon: +31 (0) 521 - 59 32 10
 info@recreatieschappdrenthe.nl • www.recreatieschappdrenthe.nl

Verdere informatie / Weitere Informationen:

natuurpark
moor - veenland

Wandelkaart
Wanderkarte
Bargerveen

1:25.000



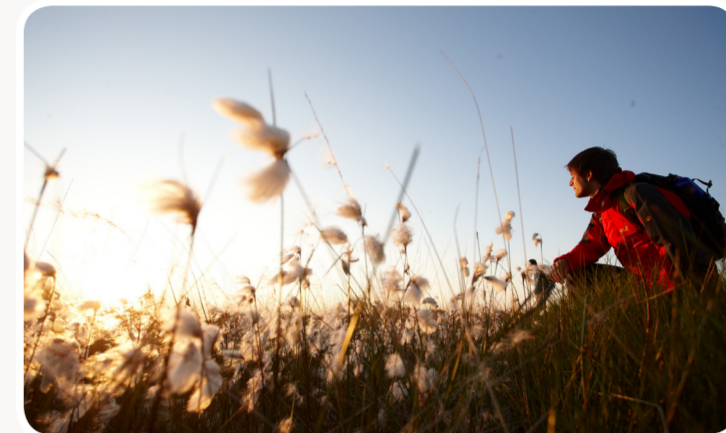
Het is geen water en geen land; het is veen. Een uniek leefgebied met bijna exotische trekjes. Het is stiller, het ruikt anders en het lijkt op geen enkel ander landschap zoals we dat in Europa kennen: Wie in het Nederlands-Duitse Natuurpark Veenland op ontdekkingsreis gaat, maakt kennis met planten en dieren die (bijna) alleen hier voorkomen. In het gebied komen meer dan 30 verschillende soorten dagvlinders en ca. 300 soorten vogels voor. Zoals de velduil die, anders dan zijn soortgenoten overdag jaagt, en de heikikker, waarvan het mannetje in de paartijd blauw kleurt.

Natuurpark Moor - Veenland is op veel verschillende manieren te beleven. Vandaar ook dat de acht Veenpoorten een grote diversiteit kennen qua aanbod:

- 1 **Emsland Moormuseum**
Geestmoor 6 • 49744 Geeste - Gr. Hesepe
www.moormuseum.de
- 2 **Erdöl-Erdgas-Museum Twist**
Flensbergstraße 13 • 49767 Twist
www.erdoel-erdgas-museum-twist.de
- 3 **Veenpark**
Berkenrode 4 • 7884 TR Barger-Compascuum
www.veenpark.nl
- 4 **Veenloopcentrum Weiteveen**
Zusterweg 17 • 7765 AX Weiteveen
www.veenloopcentrum.nl

Kein See, aber auch kein festes Land: Das Moor ist ein einzigartiger, fast exotischer Lebensraum. Es klingt anders, es riecht anders und es sieht vollkommen anders aus als alle übrigen Landschaften Europas. Wer im deutsch-niederländischen Naturpark Moor - Veenland auf Entdeckungsreise geht, erlebt eine einmalige Tier- und Pflanzenwelt. Den blauen Moorforscher etwa und das Farbenspiel von 30 unterschiedlichen Tagfaltern, die Sumpfohreule, die am hellen Tage jagt, und nahezu 300 weitere Vogelarten, die zum Teil nur hier heimisch sind.

Acht Moorpoorten mit individuellen Ausstellungen und Angeboten öffnen Tür und Tor in diesen einzigartigen Erlebnisraum:



- 5 **Industriël Smalspoormuseum**
Griendtsveenstraat 140 • 7887 TK Erica
www.smalspoorcentrum.nl
- 6 **Van Gogh Huis**
Van Goghstraat 1 • 7844 NP Nieuw-Amsterdam
www.vangogh-drenthe.nl
- 7 **Museum Collectie Brands**
Herenstreek 11 • 7885 AT Nieuw Dordrecht
www.collectie-brands.nl
- 8 **Deutsch-niederländisches Bienenzentrum**
Hebelmeerer Straße 3 • 49733 Haren (Ems)
www.imme-haren.de



WANDELEN VIA KNOOPPUNTEN

Het systeem van wandelknooppunten helpt om tochten vooraf makkelijk uit te stippelen. Voordeel van de knooppunten is dat het heel eenvoudig is om spontaan de route te variëren zonder van de weg kwijt te raken. Het knooppuntensysteem leidt u langs de mooiste plekjes van het Bargerveen. U bepaalt zelf uw route en het aantal kilometers dat u wilt wandelen, van knooppunt naar knooppunt. Onthoud het nummer van het knooppunt waar uw wandeltocht begint, zodat u indien gewenst op het beginpunt ook weer kunt eindigen.



WANDERN NACH KNOTENPUNKTEN

Mit dem System unserer Wanderknoten planen Sie Ihre individuellen Lieblings-Touren vorab ganz präzise - und können unterwegs die Strecke nach Lust und Laune spontan variieren, ohne Ihre Ziele aus den Augen zu verlieren. Das Knotenpunktnetz führt Sie zu den schönsten Stellen im Bargerveen, die nicht schaurig und bedrohlich wie im Märchen sind, sondern sagenhaft spannend und schön - und leicht zu finden obendrein. Die Entfernungangaben auf der Karte helfen Ihnen bei der Tourenplanung. Die nummerierten Streckenschilder führen Sie von Knotenpunkt zu Knotenpunkt. Merken Sie sich unbedingt die Nummer Ihres Startknotenpunktes, um dorthin ggf. wieder zurückzukehren.

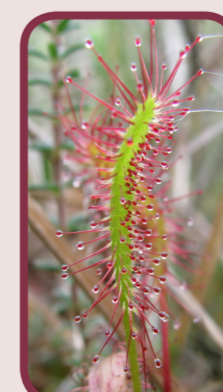


50 JAAR BARGERVEEN ... GRENZELOOS GROEIEND

Tot zo'n drie eeuwen geleden vormden een flink deel van Drenthe, de zuidoostelijke helft van Groningen en een groot deel van het Emsland samen één uitgestrekt hoogveen: het Bourtangerveen. Maar wat in duizenden jaren was gegroeid, verdween in een paar eeuwen. Het veen werd afgegraven en als turf opgestookt. In het uiterste zuidoosten van Drenthe, tegen de grens met Duitsland, bleef een stuk veen gespaard. Hier, in het Bargerveen, wordt nu alles uit de kast gehaald om het op sterven na dode hoogveen weer tot leven te wekken. Een uniek experiment, dat zijn vruchten begint af te werpen!

In 1968 begon Staatsbosbeheer in het Bargerveen met het beheer van de eerste 70 hectare hoogveen in het Bargerveen en nu, n 50 jaar, is deze oppervlakte uitgebreid naar 2.345 hectare.

Veel van de aan hoogveen gebonden plant- en diersoorten hebben in het Bargerveen een plek gevonden. Zo is het Bargerveen de enige plek in Nederland waar de lange zonnedaauw voorkomt. Internationaal heeft het Bargerveen ook zijn erkenning gekregen. Als Natura 2000-gebied is het belangrijk voor vele broedvogels alsook voor wintergasten als blauwe kiekendief, kleine zwaan en rietgans.



50 JAHRE BARGERVEEN ... GRENZENLOS WACHSEND

Bis vor ungefähr drei Jahrhunderten bildeten ein erheblicher Teil der Provinz Drenthe, die südöstliche Hälfte der Provinz Groningen und ein großer Teil des Emslandes zusammen ein einziges weitläufiges Hochmoor: das Bourtangerverveen. Aber was im Laufe von Jahrtausenden gewachsen war, verschwand innerhalb von ein paar Jahrhunderten. Die Moore wurden kultiviert, um den Menschen in dieser ehemals stark unterentwickelten Region mit ihrer unwirtlichen Landschaft eine Lebensgrundlage zu verschaffen. Im Südosten der Provinz Drenthe, direkt an der Grenze zu Deutschland, blieb jedoch ein kleiner Rest dieser einzigartigen Naturlandschaft erhalten. Hier, im Bargerveen, wird alles daran gesetzt, das Hochmoor wieder zum Leben zu erwecken. Ein einzigartiges Experiment, das beginnt Früchte zu tragen!

1968 begann der Staatsbosbeheer im Bargerveen mit der Bewirtschaftung der ersten 70 Hektar Hochmoor. Innerhalb von 50 Jahren wurde das Gebiet auf 2.345 Hektar erweitert.

Hochmoortypische Pflanzen- und Tierarten haben sich im Bargerveen angesiedelt - so wie der Langblättrige Sonnentau, der innerhalb der Niederlande nur hier vorkommt. Als Natura 2000 Gebiet hat es auch internationale Bedeutung und ist wichtig für viele brütende Vögel und auch Wintergäste wie die Kornweihe, den Zwergschwan und die Saatgans.

